



## ESTIMACIONES AGRÍCOLAS

Informe semanal al

10 de Julio de 2014



### SUBSECRETARÍA DE AGRICULTURA DIRECCIÓN NACIONAL DE INFORMACIÓN Y MERCADOS

Responsable del presente informe:

**Ing. Agr. Juan C. Maceira**

Subsecretario de Agricultura

Colaboran en su confección:

**Dirección de Información Agropecuaria y Forestal**

**Oficina de Riesgo Agropecuario**



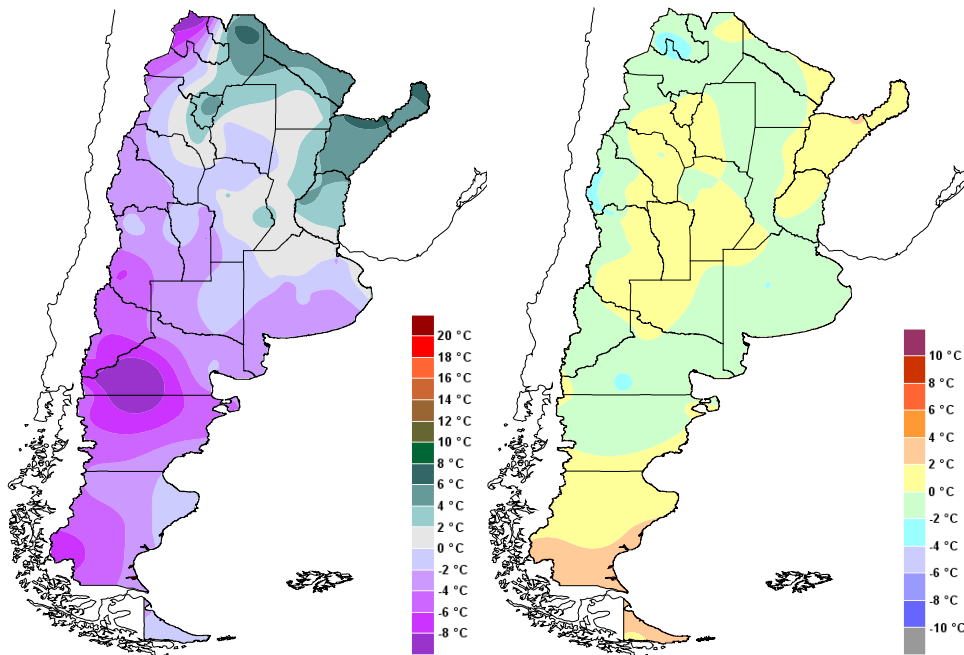
### ÍNDICE

- Temperaturas
- Precipitaciones
- Estado de las reservas hídricas
- Estado de los cultivos
- Evolución de la superficie sembrada y cosechada
- Humedad y estado de los cultivos



## TEMPERATURAS

Temperaturas cercanas a lo normal en casi todo el país. En el sur de la Patagonia hubo nuevamente una media semanal levemente superior a la media. En el resto del país, se mantuvieron temperaturas levemente superiores a lo normal y luego se experimentó un descenso de la temperatura entre viernes y lunes. Las mínimas más bajas en región pampeana fueron el jueves 3 y el lunes 7, con valores de  $-4/0^{\circ}\text{C}$ . En Cuyo fueron de  $-6/-2^{\circ}\text{C}$  casi todos los días de la semana.



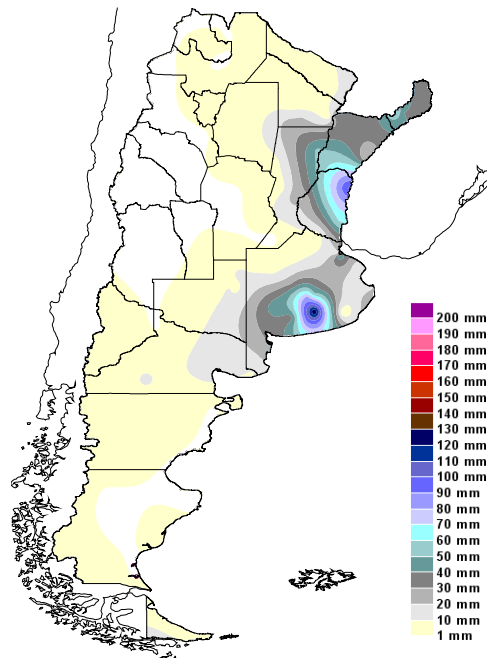
Temperatura Mínima Anomalia de la temperatura media registrada en la semana de la semana

Las temperaturas se mantendrán frías a frescas hasta el jueves 10, con máximas de  $12/20^{\circ}\text{C}$ , mínimas de  $4/10^{\circ}\text{C}$  en el centro y norte de Argentina. A partir de este día, irá en ascenso la temperatura en toda esta región. Se pronostican máximas de  $15/25^{\circ}\text{C}$  y de hasta  $30^{\circ}\text{C}$  lunes y martes de la semana próxima en el norte argentino. Las mínimas a partir del sábado serán bastante superiores a lo normal, en torno a los  $12/20^{\circ}\text{C}$  en la franja central y todo el norte argentino.



## PRECIPITACIONES

Importantes lluvias se registraron en el noreste del país y en el sur y noreste de la región pampeana. En la primera región, los montos fueron de 30 a 60mm, con lluvias y tormentas entre miércoles y domingo, aunque los fenómenos de mayor intensidad fueron entre jueves y sábado. La región pampeana estuvo bajo el efecto del mal tiempo entre viernes y domingo. El sur de Buenos Aires recibió entre 130 y 50mm de agua. En el este de La Pampa rondaron los 10mm, el norte de Buenos Aires entre 5 y 20mm y en Entre Ríos entre 50 y 100mm.

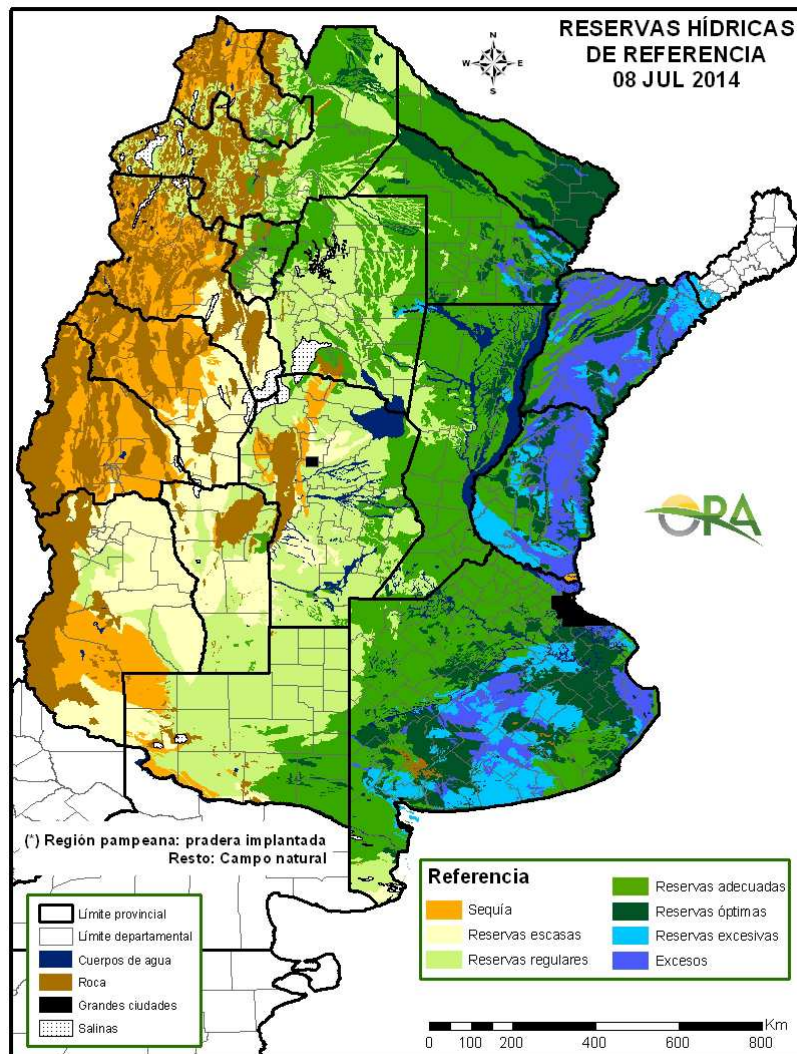


Precipitaciones acumuladas en la semana

A partir de hoy, jueves 10, comienza a reinar la inestabilidad en el noreste argentino, con probables lluvias y tormentas en Chaco, Formosa y Corrientes y en los días sucesivos también en Misiones. El mismo panorama seguiría hasta el domingo. Entre sábado y martes se esperan lluvias en región pampeana, abarcando Buenos Aires, Entre Ríos, Santa Fe y el este de Córdoba. Lunes y martes se pronostica la ocurrencia de precipitaciones en forma de lluvias y nevadas en sectores cordilleranos de Mendoza y Neuquén.

## ESTADO DE LAS RESERVAS HÍDRICAS

Los excesos que se observaban la semana anterior en Formosa se han reducido. Las últimas lluvias sin embargo han mantenido los excesos en gran parte de Corrientes y algo del este de Chaco. En el resto del noreste, las condiciones hídricas son adecuadas aunque se sigue en estado de alerta por los niveles de los ríos. En el noroeste argentino, las condiciones de humedad en el suelo siguen siendo levemente superiores a lo habitual, con algunas heladas registradas la última semana nuevamente. La región pampeana muestra el contraste típico este-oeste de la época, aunque acentuado por algunos excesos como los de Entre Ríos, los del sur y norte de Buenos Aires y en el sur de Santa Fe.



Mapa de reservas hídricas hecho a partir de datos meteorológicos del SMN y del INTA e información de suelos del INTA. Se simula el consumo de una pradera de referencia en región pampeana y campo natural en el resto.



## ESTADO DE LOS CULTIVOS

**MAIZ.** Nuevamente se registraron lluvias que impidieron un avance de cosecha fluido. En varias zonas se cosecha con alto nivel de humedad, ante el peligro de “descalce” de plantas y afectación de espigas y granos. 2 % de la superficie en llenado, 98 % en madurez. 75 % en estado bueno/muy bueno.

**SOJA.** La cosecha sigue estando retrasada en comparación con la campaña anterior; a igual fecha, ya había finalizado. Hay problemas para movilizar las cosechas. Se teme dehiscencia de vainas y ataques de hongos en la semilla.

**TRIGO.** Las siembras se ven dificultadas por exceso de humedad y ascenso de napas, y por dificultades en los caminos para desplazar sembradoras. Dado lo avanzado de la campaña, podría no cumplirse la intención de siembra inicial. El 37 % de lo sembrado está emergiendo, y un 49 % en etapas de macollaje. En general el estado de los cultivos es bueno...



## EVOLUCIÓN DE LA SUPERFICIE SEMBRADA Y COSECHADA

AVANCE DE LA COSECHA DE MAIZ

CAMPAÑA: 2013/2014(\*)

DELEGACION		AREA SEMBRADA Has	05/06 %	12/06 %	19/06 %	26/06 %	03/07 %	10/07 %	AREA NO COSECHABLE Has	AREA COSECHADA Has
Bahía Blanca		6.600	-	-	-	-	-	-	1.300	-
Bolívar		101.000	45	54	61	65	70	80	-	80.800
Bragado		100.200	79	81	81	81	91	97	11.180	86.130
Gral. Madariaga		60.000	39	41	41	46	56	56	14.670	25.380
Junín		92.500	85	90	90	90	90	90	22.600	62.910
La Plata		195.650	96	96	98	98	98	98	15.180	177.510
Lincoln		28.100	75	80	85	85	90	92	7.100	19.370
Pehuajó		280.000	48	53	70	74	76	91	57.850	202.490
Pergamino		63.000	90	96	96	96	98	98	1.400	60.370
Pigüé		60.000	28	45	64	64	68	70	42.000	12.600
Salliqueló		115.000	10	20	31	43	60	65	88.000	17.490
Tandil		164.000	7	14	23	23	40	48	65.000	47.440
Tres Arroyos		116.950	-	-	-	4	16	33	18.210	32.580
25 de Mayo		110.000	55	55	55	55	67	84	29.000	68.040
BUENOS AIRES	13/14	1.493.000	54	58	63	66	72	80	373.490	893.110
	12/13	1.606.583	75	81	88	93	95	97	-	-
Laboulaye		388.000	85	90	90	92	95	98	63.000	318.500
Marcos Juárez		210.000	72	76	79	84	87	89	16.300	172.390
Río Cuarto		565.700	35	44	52	57	62	70	10.000	391.380
San Francisco		525.000	5	13	20	32	39	46	49.000	221.240
Villa María		243.800	5	7	8	19	21	30	71.700	51.080
CORDOBA	13/14	1.932.500	37	44	49	56	61	67	210.000	1.154.590
	12/13	1.907.350	74	81	88	92	94	96	-	-
Paraná		90.000	96	98	98	99	99	99	4.300	84.690
Rosario del Tala		180.000	78	83	85	89	93	96	7.040	166.640
ENTRE RIOS	13/14	270.000	84	88	89	92	95	97	11.340	251.330
	12/13	248.500	91	91	94	96	97	97	-	-
General Pico		314.000	44	67	78	87	89	89	190.100	110.800
Santa Rosa		109.000	17	25	41	57	70	72	46.000	45.330
LA PAMPA	13/14	423.000	35	53	65	77	83	84	236.100	156.130
	12/13	271.500	69	75	81	89	90	92	-	-
Avellaneda		68.700	10	10	10	12	15	17	7.000	10.560
Cañada de Gómez		168.385	58	68	68	80	80	80	-	134.780
Casilda		92.400	40	56	67	70	88	98	-	90.120
Rafaela		118.000	40	45	53	60	67	73	43.500	54.370
Venado Tuerto		110.000	75	77	80	85	90	90	5.250	94.280
SANTA FE	13/14	557.485	50	57	61	68	73	77	55.750	384.110
	12/13	699.200	84	86	87	89	91	92	-	-
CATAMARCA		2.600	-	-	-	-	-	-	730	-
CORRIENTES		12.800	12	15	18	20	25	30	-	3.840
CHACO		212.500	9	10	12	17	19	23	16.600	44.370
FORMOSA		8.000	12	15	18	20	25	30	-	2.400
JUJUY		4.510	-	-	-	-	-	-	-	-
LA RIOJA		-	-	-	-	-	-	-	-	-
MISIONES		30.820	95	95	97	99	99	100	820	30.000
SALTA		181.045	-	-	-	-	-	-	-	-
SAN LUIS		210.000	49	57	64	66	79	84	-	176.300
SANTIAGO DEL ESTERO		511.000	9	9	11	15	17	22	2.000	111.570
TUCUMAN		56.000	-	-	0	5	9	30	3.840	15.500
TOTAL PAIS	13/14	5.905.260	39	45	49	54	59	65	910.670	3.223.250
	12/13	6.133.378	72	80	85	88	91	92	-	-

(\*) Cifras Provisorias

Las AREAS están expresadas en hectáreas.

ESTIMACIONES AGRICOLAS

M.A.G. y P.

AVANCE DE LA COSECHA DE MANI										
CAMPAÑA: 2013/2014(*)										
DELEGACION	TIPO	AREA SEMBRADA Has	05/06 %	12/06 %	19/06 %	26/06 %	03/07 %	10/07 %	AREA PERDIDA Has	AREA COSECHADA Has
CORRIENTES	Colorado	-	-	-	-	-	-	-	-	-
	Rosado	0	-	-	-	-	-	-	-	-
	Total	0	-	-	-	-	-	-	-	-
	12/13	-	-	-	-	-	-	-	-	-
BUENOS AIRES	Colorado	-	-	-	-	-	-	-	-	-
	Rosado	2.000	100	100	100	100	100	100	-	2.000
	Total	2.000	100	100	100	100	100	100	-	2.000
	12/13	1.500	75	90	99	100	100	100	-	-
JUJUY	Colorado	-	-	-	-	-	-	-	-	-
	Rosado	588	40	65	85	90	100	100	-	590
	Total	588	40	65	85	90	100	100	-	590
	12/13	588	100	100	100	100	100	100	-	-
SALTA	Colorado	-	-	-	-	-	-	-	-	-
	Rosado	9.050	40	65	85	98	100	100	-	9.050
	Total	9.050	40	65	85	98	100	100	-	9.050
	12/13	9.050	100	100	100	100	100	100	-	-
SANTA FE	Colorado	-	-	-	-	-	-	-	-	-
	Rosado	300	100	100	100	100	100	100	-	300
	Total	300	100	100	100	100	100	100	-	300
	12/13	300	100	100	100	100	100	100	-	-
SAN LUIS	Colorado	-	-	-	-	-	-	-	-	-
	Rosado	13.000	61	66	78	86	94	94	-	12.220
	Total	13.000	61	66	78	86	94	94	-	12.220
	12/13	19.465	52	72	92	96	98	100	-	-
LA PAMPA	Colorado	-	-	-	-	-	-	-	-	-
	Rosado	15.200	-	21	56	100	100	100	-	15.200
	Total	15.200	-	21	56	100	100	100	-	15.200
	12/13	15.860	65	90	100	100	100	100	-	-
Laboulaye	Colorado	-	-	-	-	-	-	-	-	-
	Rosado	145.000	60	75	85	91	100	100	-	145.000
	Total	145.000	60	75	85	91	100	100	-	145.000
Marcos Juarez	Colorado	-	-	-	-	-	-	-	-	0
	Rosado	2.500	60	85	100	100	100	100	-	2.500
	Total	2.500	60	85	100	100	100	100	-	2.500
Río Cuarto	Colorado	-	-	-	-	-	-	-	-	-
	Rosado	156.500	41	51	59	68	74	80	-	125.700
	Total	156.500	41	51	59	68	74	80	-	125.700
Villa María	Colorado	400	30	65	88	100	100	100	-	400
	Rosado	47.700	21	41	60	75	85	92	480	43.440
	Total	48.100	21	41	60	74	84	91	-	43.840
CORDOBA	Colorado	400	30	65	87	100	100	100	-	400
	Rosado	351.700	46	60	70	78	86	90	480	316.640
	Total	352.100	46	60	70	78	86	90	480	317.040
	12/13	371.300	65	71	84	92	97	99	-	-
TOTAL PAIS	Colorado	400	30	65	87	100	100	100	-	400
	Rosado	391.838	45	59	70	80	88	91	480	356.000
	Total	392.238	45	59	70	80	88	91	480	356.400
	12/13	418.063	66	72	85	93	97	99	-	-

(\*) Cifras provisionarias

La AREAS están expresadas en hectáreas.

ESTIMACIONES AGRICOLAS

M.A.G. y P.

AVANCE DE LA COSECHA DE SOJA												
CAMPAÑA: 2013/2014 (*)												
DELEGACION		AREA SEMBRADA Ha	05/06 %	12/06 %	19/06 %	26/06 %	03/07 %	10/07 %	AREA PERDIDA Ha	AREA FORRAJE Ha	AREA COSECHADA Ha	
Bahía Blanca	1ª	350	100	100	100	100	100	100	-	-	350	
	2ª	-	-	-	-	-	-	-	-	-	-	
Bolívar	1ª	325.300	91	91	92	93	96	98	-	-	318.794	
	2ª	47.850	54	76	81	82	90	92	-	-	44.022	
Bragado	1ª	422.010	85	90	90	91	98	100	-	-	422.010	
	2ª	85.600	48	57	57	57	67	72	-	-	61.401	
	F	6.990	-	-	-	-	-	-	-	6.990	-	
Gral. Madariaga	1ª	97.100	91	96	97	98	98	98	1.580	-	93.610	
	2ª	23.700	-	-	-	54	71	76	-	-	17.901	
Junín	1ª	523.500	85	90	90	90	90	90	8.000	-	463.950	
	2ª	125.400	70	75	80	80	90	90	4.500	-	108.810	
La Plata	1ª	69.200	82	85	90	92	96	98	-	-	67.622	
	2ª	25.300	38	40	49	53	62	73	-	-	18.456	
	F	3.500	-	-	-	-	-	-	-	3.500	-	
Lincoln	1ª	669.500	97	97	98	98	99	99	-	-	660.127	
	2ª	128.420	89	93	96	98	98	98	-	-	126.185	
	F	14.000	-	-	-	-	-	-	-	14.000	-	
Pehuajó	1ª	542.150	89	91	96	98	99	100	-	-	542.150	
	2ª	96.500	36	64	95	98	99	100	-	-	96.500	
	F	16.100	-	-	-	-	-	-	-	16.100	-	
Pergamino	1ª	728.050	100	100	100	100	100	100	-	-	728.050	
	2ª	72.150	84	93	98	98	99	100	1.300	-	70.850	
	F	-	-	-	-	-	-	-	-	-	-	
Pigüé	1ª	185.000	49	60	70	80	90	90	3.000	-	164.692	
	2ª	6.800	26	46	69	81	90	90	2.900	-	3.521	
Salliqueló	1ª	224.300	86	98	100	100	100	100	-	-	224.300	
	2ª	24.000	71	89	95	99	100	100	1.000	-	23.000	
	F	5.000	-	-	-	-	-	-	-	5.000	-	
Tandil	1ª	644.000	82	92	96	96	99	100	-	-	644.000	
	2ª	258.500	6	26	46	46	55	70	-	-	180.019	
Tres Arroyos	1ª	631.000	58	77	77	77	95	98	-	-	618.380	
	2ª	54.900	-	-	10	27	74	97	-	-	53.253	
25 de Mayo	1ª	361.900	78	83	84	90	94	95	27.500	-	317.680	
	2ª	125.100	29	33	33	42	52	65	21.600	-	67.275	
<b>BUENOS AIRES</b>	<b>13/14</b>	<b>6.543.170</b>	<b>77</b>	<b>84</b>	<b>87</b>	<b>89</b>	<b>94</b>	<b>95</b>	<b>71.380</b>	<b>45.590</b>	<b>6.136.908</b>	
	<b>12/13</b>	<b>6.734.155</b>	<b>94</b>	<b>97</b>	<b>99</b>	<b>100</b>	<b>100</b>	<b>100</b>	-	-	-	
Laboulaye	1ª	800.000	100	100	100	100	100	100	5.000	-	795.000	
	2ª	140.000	100	100	100	100	100	100	-	-	140.000	
M. Juárez	1ª	1.082.800	100	100	100	100	100	100	28.600	-	1.054.200	
	2ª	90.500	100	100	100	100	100	100	2.500	-	88.000	
	F	100	-	-	-	-	-	-	-	100	-	
Río Cuarto	1ª	1.117.600	100	100	100	100	100	100	-	-	1.117.600	
	2ª	60.200	90	98	100	100	100	100	-	-	60.200	
S. Francisco	1ª	1.081.500	89	100	100	100	100	100	20.000	-	1.061.500	
	2ª	141.000	99	100	100	100	100	100	10.000	-	131.000	
V. María	1ª	790.600	100	100	100	100	100	100	6.950	-	783.650	
	2ª	199.100	87	96	100	100	100	100	1.450	-	197.650	
<b>CORDOBA</b>	<b>13/14</b>	<b>5.503.400</b>	<b>97</b>	<b>99</b>	<b>100</b>	<b>100</b>	<b>100</b>	<b>100</b>	<b>74.500</b>	<b>100</b>	<b>5.428.800</b>	
	<b>12/13</b>	<b>5.349.312</b>	<b>100</b>	<b>100</b>	<b>100</b>	<b>100</b>	<b>100</b>	<b>100</b>	-	-	-	
Paraná	1ª	402.000	100	100	100	100	100	100	-	-	402.000	
	2ª	120.000	95	98	98	100	100	100	-	-	120.000	
R. del Tala	1ª	790.000	98	100	100	100	100	100	1.500	-	788.500	
	2ª	160.000	90	96	98	100	100	100	1.000	-	159.000	
	F	-	-	-	-	-	-	-	-	-	-	
<b>ENTRE RIOS</b>	<b>13/14</b>	<b>1.472.000</b>	<b>97</b>	<b>99</b>	<b>99</b>	<b>100</b>	<b>100</b>	<b>100</b>	<b>2.500</b>	<b>-</b>	<b>1.469.500</b>	
	<b>12/13</b>	<b>1.418.600</b>	<b>100</b>	<b>100</b>	<b>100</b>	<b>100</b>	<b>100</b>	<b>100</b>	-	-	-	
General Pico	1ª	378.600	84	93	100	100	100	100	12.600	-	366.000	
	2ª	17.300	-	-	38	69	100	100	1.500	-	15.800	
Santa Rosa	1ª	70.000	83	86	91	98	100	100	-	-	70.000	
	2ª	8.000	21	26	96	99	100	100	500	-	7.500	
<b>LA PAMPA</b>	<b>13/14</b>	<b>473.900</b>	<b>80</b>	<b>87</b>	<b>96</b>	<b>99</b>	<b>100</b>	<b>100</b>	<b>14.600</b>	<b>-</b>	<b>459.300</b>	
	<b>12/13</b>	<b>447.400</b>	<b>96</b>	<b>99</b>	<b>100</b>	<b>100</b>	<b>100</b>	<b>100</b>	-	-	-	
Avellaneda	1ª	136.500	37	43	66	86	97	99	-	-	135.272	
	2ª	43.000	25	33	59	77	91	97	-	-	41.628	
C.de Gómez	1ª	868.000	100	100	100	100	100	100	-	-	868.000	
	2ª	170.000	100	100	100	100	100	100	-	-	170.000	
Casilda	1ª	607.000	100	100	100	100	100	100	12.900	-	594.100	
	2ª	105.300	100	100	100	100	100	100	-	-	105.300	
Rafaela	1ª	587.000	95	98	100	100	100	100	20.000	-	567.000	
	2ª	233.000	89	96	100	100	100	100	5.000	-	228.000	
V. Tuerto	1ª	525.000	100	100	100	100	100	100	-	-	525.000	
	2ª	85.000	98	99	99	100	100	100	6.500	-	78.500	
<b>SANTA FE</b>	<b>13/14</b>	<b>3.359.800</b>	<b>95</b>	<b>96</b>	<b>98</b>	<b>99</b>	<b>99</b>	<b>99</b>	<b>44.400</b>	<b>-</b>	<b>3.312.800</b>	
	<b>12/13</b>	<b>3.173.500</b>	<b>99</b>	<b>100</b>	<b>100</b>	<b>100</b>	<b>100</b>	<b>100</b>	-	-	-	
CATAMARCA		16.500	69	83	92	96	100	100	1.570	-	14.930	
CORRIENTES		25.000	40	60	70	80	90	95	-	-	23.750	
PCIA. R. S. PEÑA		295.000	58	75	83	91	97	99	9.320	-	284.052	
CHARATA (Chaco)		330.000	30	43	59	78	89	95	-	-	315.018	
FORMOSA		12.000	40	60	70	80	90	95	-	-	11.400	
JUJUY		9.220	48	68	88	100	100	100	-	-	9.220	
MISIONES		1.300	100	100	100	100	100	100	-	-	1.300	
SALTA		495.105	63	73	85	95	100	100	-	-	495.105	
SAN LUIS	1ª	390.000	98	100	100	100	100	100	-	-	390.000	
	2ª	2.500	93	100	100	100	100	100	-	-	2.500	
S. ESTERO		297.000	92	92	92	100	100	100	-	-	297.000	
QUIMILI (S. del Est.)		850.000	34	49	82	85	90	98	-	-	833.850	
TUCUMAN		197.700	66	82	93	98	100	100	2.590	-	195.110	
<b>TOTAL PAIS</b>	<b>13/14</b>	<b>20.273.595</b>	<b>84</b>	<b>89</b>	<b>93</b>	<b>95</b>	<b>97</b>	<b>98</b>	<b>220.860</b>	<b>45.690</b>	<b>19.680.543</b>	
	<b>12/13</b>	<b>20.035.572</b>	<b>97</b>	<b>99</b>	<b>99</b>	<b>100</b>	<b>100</b>	<b>100</b>	-	-	-	

(\*) Cifras provisionarias  
Las áreas están expresadas en hectáreas  
ESTIMACIONES AGRICOLAS  
M.A.G. y P.



AVANCE DE LA COSECHA DE SORGO

CAMPAÑA: 2013/2014(\*)

DELEGACION		AREA SEMBRADA Has	05/06 %	12/06 %	19/06 %	26/06 %	03/07 %	10/07 %	AREA PERDIDA Has	AREA COSECHADA Has
Bahía Blanca		1.000	-	-	-	-	-	-	500	-
Bolívar		3.000	-	-	-	-	-	10	-	300
Bragado		11.600	56	56	56	56	57	69	5.360	4.310
General Madariaga		-	-	-	-	-	-	-	-	-
Junín		8.400	5	20	40	40	90	90	2.700	5.130
La Plata		5.850	27	30	42	47	59	69	2.650	2.210
Lincoln		9.800	48	64	81	87	94	97	5.600	4.070
Pehuajó		3.970	50	100	100	100	100	100	1.070	2.900
Pergamino		11.050	48	84	84	84	90	100	-	11.050
Pigüé		20.000	4	17	31	47	61	65	13.000	4.570
Salliqueló		40.000	-	-	13	35	77	79	27.500	9.890
Tandil		-	-	-	-	-	-	-	-	-
Tres Arroyos		-	-	-	-	-	-	-	-	-
25 de Mayo		14.500	26	26	26	26	41	64	-	9.280
BUENOS AIRES	13/14	129.170	25	36	43	49	67	76	58.380	53.710
	12/13	143.790	43	60	75	87	89	91	-	-
Laboulaye		53.000	3	22	40	60	78	80	2.000	40.800
Marcos Juárez		18.500	20	28	32	46	59	60	8.100	6.240
Río Cuarto		65.500	21	60	83	95	100	100	-	65.500
San Francisco		94.500	10	29	54	83	97	98	33.000	60.270
Villa María		77.300	40	66	91	95	95	96	300	74.150
CORDOBA	13/14	308.800	20	46	68	83	92	93	43.400	246.960
	12/13	262.300	82	90	93	96	97	97	-	-
Paraná		58.000	92	97	97	99	100	100	-	58.000
Rosario del Tala		65.000	75	84	87	94	96	97	8.000	55.290
ENTRE RIOS	13/14	123.000	84	91	92	96	98	99	8.000	113.290
	12/13	136.500	94	96	98	99	100	100	-	-
General Pico		6.300	-	-	-	41	63	63	200	3.860
Santa Rosa		61.000	-	-	15	29	47	55	34.500	14.550
LA PAMPA	13/14	67.300	-	-	13	31	50	56	34.700	18.410
	12/13	85.900	34	58	67	95	97	99	-	-
Avellaneda		74.000	37	42	55	64	69	74	10.000	47.150
Cañada de Gómez		20.000	85	92	95	97	97	97	-	19.380
Casilda		7.100	100	100	100	100	100	100	-	7.100
Rafaela		69.000	92	95	97	100	100	100	29.000	40.000
Venado Tuerto		3.500	87	90	95	98	98	99	-	3.470
SANTA FE	13/14	173.600	65	69	77	82	85	87	39.000	117.100
	12/13	186.700	89	91	92	94	95	97	-	-
CATAMARCA		-	-	-	-	-	-	-	-	-
CORRIENTES		-	-	-	-	-	-	-	-	-
Pcia. R. S. PEÑA (Chaco)		88.000	23	30	37	45	51	60	18.430	41.490
CHARATA (Chaco)		57.500	61	61	67	68	74	76	1.630	42.290
FORMOSA		-	-	-	-	-	-	-	-	-
JUJUY		-	-	-	-	-	-	-	-	-
MISIONES		-	-	-	-	-	-	-	-	-
SALTA		-	-	-	-	-	-	-	-	-
SAN LUIS		38.000	65	85	95	95	100	100	7.500	30.500
SANTIAGO DEL ESTERO		26.100	88	88	96	97	98	98	4.600	21.110
QUIMILI (Sgo. Del Estero)		80.000	8	8	9	17	22	30	-	23.970
TUCUMAN		4.450	42	62	64	94	100	100	2.000	2.450
TOTAL PAIS	13/14	1.095.920	40	52	62	71	78	81	217.640	711.280
	12/13	1.157.963	64	73	80	85	87	89	-	-

(\*) Cifras Provisorias  
Las AREAS están expresadas en hectáreas.  
ESTIMACIONES AGRICOLAS  
M.A.G. y P.

AVANCE DE LA SIEMBRA DE CEBADA CERVECERA

CAMPAÑA: 2014/2015(\*)

DELEGACION		AREA A SEMBRAR Ha	05/06 %	12/06 %	19/06 %	26/06 %	03/07 %	10/07 %	AREA SEMBRADA Has
Bahía Blanca		32.300	12	22	27	53	81	81	26.276
Bolívar		50.000	-	-	-	-	-	-	-
Bragado		24.750	-	-	-	-	10	20	4.878
General Madariaga		8.500	-	-	-	-	-	-	-
Junín		44.600	-	-	-	-	10	40	17.840
La Plata		15.000	-	-	-	-	-	6	-
Lincoln		22.500	-	-	13	23	36	47	10.584
Pehuajó		71.600	-	-	52	68	72	100	71.600
Pergamino		4.200	-	92	100	100	100	100	4.200
Pigüé		120.000	-	0	21	38	53	68	81.504
Salliqueló		46.000	-	-	11	37	67	74	34.100
Tandil		225.000	-	-	-	-	-	7	16.403
T.Arroyos		354.500	-	-	-	16	49	54	191.430
25 de Mayo		59.000	-	-	-	-	5	15	9.098
BUENOS AIRES	14/15	1.077.950	0	1	8	18	34	43	467.912
	13/14	1.148.051	9	15	24	36	47	56	-
Laboulaye		3.500	-	-	30	100	100	100	3.500
M. Juárez		2.200	-	-	15	33	85	90	1.980
Río Cuarto		5.000	24	48	74	90	94	100	5.000
S. Francisco		5.000	-	-	-	-	-	100	5.000
Villa María			-	-	-	-	-	-	-
CORDOBA	14/15	15.700	8	15	32	56	64	99	15.480
	13/14	36.320	4	4	5	9	19	21	-
Paraná		5.100	-	-	-	-	-	100	5.100
R. del Tala		2.000	-	-	-	-	-	-	-
ENTRE RIOS	14/15	7.100	-	-	-	-	-	72	5.100
	13/14	11.500	83	84	92	96	97	98	-
General Pico		23.800	-	16	34	67	86	90	21.420
Santa Rosa		6.000	-	-	-	-	-	-	-
LA PAMPA	14/15	29.800	-	13	27	53	69	72	21.420
	13/14	29.600	-	-	-	-	-	-	-
Avellaneda			-	-	-	-	-	-	-
C. de Gómez		3.000	-	-	-	-	-	100	3.000
Casilda		12.000	-	-	-	-	100	100	12.000
Rafaela		3.500	-	-	-	-	100	100	3.500
V. Tuerto		15.000	-	-	8	35	50	82	12.300
SANTA FE	14/15	33.500	-	-	4	16	69	92	30.800
	13/14	37.555	7	19	48	85	100	100	-
SAN LUIS	14/15		-	-	-	-	-	-	-
	13/14	120	-	-	-	-	-	-	-
TOTAL PAIS	14/15	1.164.050	0	2	8	19	36	47	540.712
	13/14	1.263.026	9	15	24	36	47	56	-

(\*) Cifras Provisorias

Las AREAS están expresadas en hectáreas.

ESTIMACIONES AGRICOLAS

M. A. G. y P.

AVANCE DE LA SIEMBRA DE TRIGO									
CAMPAÑA: 2014/2015(*)									
DELEGACION		AREA A SEMBRAR Has	05/06 %	12/06 %	19/06 %	26/06 %	03/07 %	10/07 %	AREA SEMBRADA Has
Bahía Blanca	T. Pan	102.000	17	23	28	52	77	77	78.740
	T. Fideos		-	-	-	-	-	-	-
Bolívar	T. Pan	56.500	-	-	-	-	5	22	12.430
	T. Fideos	3.000	-	-	-	-	-	100	3.000
Bragado		50.500	-	-	-	-	10	19	9.340
General Madariaga		26.600	-	-	-	2	13	15	4.070
Junín		81.700	-	-	-	20	30	50	40.850
La Plata		25.450	-	-	-	-	11	15	3.740
Lincoln		80.000	1	7	22	32	46	57	45.600
Pehuajó	T. Pan	52.400	14	87	38	48	52	90	47.160
	T. Fideos	3.000	-	-	-	-	20	81	2.420
Pergamino		48.500	-	24	31	31	35	89	43.170
Pigüé	T. Pan	380.000	5	22	40	50	60	68	258.020
	T. Fideos	6.000	-	-	-	20	38	51	3.070
Salliqueló	T. Pan	180.000	10	22	35	54	73	78	140.220
	T. Fideos	2.100	-	-	45	90	100	100	2.100
Tandil	T. Pan	285.000	-	-	-	-	-	4	12.260
	T. Fideos	5.000	-	-	-	-	-	-	-
T.Arroyos	T. Pan	447.300	-	-	-	10	38	42	187.870
	T. Fideos	23.300	-	-	-	-	-	-	-
25 de Mayo		60.000	-	-	-	-	5	19	11.100
BUENOS AIRES	14/15	1.918.350	3	11	15	25	38	47	905.160
	13/14	1.638.495	4	13	23	36	46	59	-
Laboulaye		150.000	-	25	45	72	80	85	127.500
M. Juárez		119.200	45	82	85	90	95	98	116.820
Río Cuarto		96.840	41	61	81	88	95	98	94.520
S. Francisco		350.000	46	66	74	83	95	100	350.000
Villa María		220.000	30	50	81	92	95	97	213.840
CORDOBA	14/15	936.040	34	57	73	85	93	96	902.680
	13/14	724.830	30	51	61	80	85	88	-
Paraná		140.000	-	17	17	53	73	83	115.920
R. del Tala		183.000	3	8	10	24	45	68	124.260
ENTRE RIOS	14/15	323.000	2	12	13	37	57	74	240.180
	13/14	284.940	19	31	47	60	78	90	-
General Pico		120.000	22	32	45	75	91	92	110.160
Santa Rosa		110.000	4	31	40	60	72	73	79.970
LA PAMPA	14/15	230.000	13	31	43	68	82	83	190.130
	13/14	196.500	-	6	10	25	29	48	-
Avellaneda		87.900	3	8	22	32	63	89	77.880
C. de Gómez		223.900	14	53	64	78	90	94	211.360
Casilda		104.000	10	37	60	67	91	99	102.540
Rafaela		231.200	5	25	45	68	88	97	223.340
V. Tuerto		88.000	5	8	12	50	75	90	79.200
SANTA FE	14/15	735.000	8	31	46	65	84	94	694.320
	13/14	643.950	16	50	66	82	89	99	-
CATAMARCA		1.700	57	81	90	100	100	100	1.700
CORRIENTES		-	-	-	-	-	-	-	-
Pcia. R. S. Peña (CHACO)		30.000	14	29	38	52	72	86	25.650
Charata (CHACO)		45.000	2	6	14	28	36	62	27.900
FORMOSA		-	-	-	-	-	-	-	-
JUJUY		2.835	66	70	75	91	100	100	2.840
MISIONES		-	-	-	-	-	-	-	-
SALTA		62.915	39	56	67	81	91	100	62.920
SAN LUIS	T. Pan	4.500	-	49	68	89	100	100	4.500
	T. Fideos	500	-	80	100	100	100	100	500
S. ESTERO		71.000	88	88	96	100	100	100	71.000
Quimilí (S. ESTERO)		90.000	-	-	38	57	71	87	78.300
TUCUMAN	T. Pan	60.000	55	69	96	100	100	100	60.000
	T. Fideos	5.000	75	83	100	100	100	100	5.000
TOTAL PAIS	14/15	4.515.840	14	27	37	49	62	70	3.272.780
	13/14	3.648.070	13	28	38	53	62	73	-

(\*) Cifras Provisorias  
Las AREAS están expresadas en hectáreas.  
ESTIMACIONES AGRICOLAS  
M. A. G. y P.



## ESTADO DE LOS CULTIVOS Y HUMEDAD DEL SUELO

### HUMEDAD Y ESTADO DE LOS CULTIVOS

Desde el 04/07/14 hasta el 10/07/14

PROVINCIA	DELEGACION	MAIZ									GIRASOL																
		Estado Fenológico					Estado General				Humedad	Estado Fenológico (*)					Estado General				Humedad						
		E	C	F	L	M	MB	B	R	M		E	C	F	L	M	MB	B	R	M							
BUENOS AIRES	BAHIA BLANCA	-	-	-	10	90	-	42	58	-	A/E	-	-	-	-	-	-	-	-	-	-	-	-	-	-	-	-
	BOLIVAR	-	-	-	-	100	-	50	50	-	A	-	-	-	-	-	-	-	-	-	-	-	-	-	-	-	-
	BRAGADO	-	-	-	-	100	-	50	50	-	A	-	-	-	-	-	-	-	-	-	-	-	-	-	-	-	-
	GENERAL MADARIAGA	-	-	-	-	100	-	70	20	10	A	-	-	-	-	-	-	-	-	-	-	-	-	-	-	-	-
	JUNIN	-	-	-	-	100	-	100	-	-	A	-	-	-	-	-	-	-	-	-	-	-	-	-	-	-	-
	LA PLATA	-	-	-	-	100	44	50	6	-	A	-	-	-	-	-	-	-	-	-	-	-	-	-	-	-	-
	LINCOLN	-	-	-	-	100	-	89	11	-	A	-	-	-	-	-	-	-	-	-	-	-	-	-	-	-	-
	PEHUAJO	-	-	-	-	100	4	55	39	3	A	-	-	-	-	-	-	-	-	-	-	-	-	-	-	-	-
	PERGAMINO	-	-	-	-	100	-	90	10	-	A	-	-	-	-	-	-	-	-	-	-	-	-	-	-	-	-
	PIGUE	-	-	-	-	100	-	16	53	31	A	-	-	-	-	-	-	-	-	-	-	-	-	-	-	-	-
	SALLIQUELO	-	-	-	-	100	-	26	35	39	A	-	-	-	-	-	-	-	-	-	-	-	-	-	-	-	-
	TANDIL	-	-	-	-	100	-	52	45	3	A	-	-	-	-	-	-	-	-	-	-	-	-	-	-	-	-
	TRES ARROYOS	-	-	-	-	100	-	100	-	-	A	-	-	-	-	-	-	-	-	-	-	-	-	-	-	-	-
25 DE MAYO	-	-	-	-	100	-	52	48	-	E/I	-	-	-	-	-	-	-	-	-	-	-	-	-	-	-	-	
CORDOBA	LABOULAYE	-	-	-	-	100	-	38	30	32	A	-	-	-	-	-	-	-	-	-	-	-	-	-	-	-	
	MARCOS JUAREZ	-	-	-	-	100	29	71	-	A/E	-	-	-	-	-	-	-	-	-	-	-	-	-	-	-	-	
	RIO CUARTO	-	-	-	-	100	-	67	20	13	A	-	-	-	-	-	-	-	-	-	-	-	-	-	-	-	
	SAN FRANCISCO	-	-	-	-	100	-	90	10	-	A	-	-	-	-	-	-	-	-	-	-	-	-	-	-	-	
ENTRE RIOS	VILLA MARIA	-	-	-	-	100	64	36	-	A/E	-	-	-	-	-	-	-	-	-	-	-	-	-	-	-	-	
	PARANA	-	-	-	-	100	8	78	14	-	A	-	-	-	-	-	-	-	-	-	-	-	-	-	-	-	
ROSARIO DEL TALA	-	-	-	-	100	4	31	55	10	E/A	-	-	-	-	-	-	-	-	-	-	-	-	-	-	-	-	
LA PAMPA	GENERAL PICO	-	-	-	-	100	1	41	20	37	A	-	-	-	-	-	-	-	-	-	-	-	-	-	-	-	
	SANTA ROSA	-	-	-	10	90	-	6	67	27	A	-	-	-	-	-	-	-	-	-	-	-	-	-	-	-	
SANTA FE	AVELLANEDA	-	-	-	-	100	-	63	33	4	A/R	-	-	-	-	-	-	-	-	-	-	-	-	-	-	-	
	CASILDA	-	-	-	-	100	40	48	10	2	E/A	-	-	-	-	-	-	-	-	-	-	-	-	-	-	-	
	CANADA de GOMEZ	-	-	-	-	100	42	43	15	-	E/A	-	-	-	-	-	-	-	-	-	-	-	-	-	-	-	
	RAFAELA	-	-	-	-	100	-	55	21	24	A/E	-	-	-	-	-	-	-	-	-	-	-	-	-	-	-	
VENADO TUERTO	-	-	-	-	100	-	100	-	-	A	-	-	-	-	-	-	-	-	-	-	-	-	-	-	-	-	
CATAMARCA	CATAMARCA	-	-	-	-	100	-	50	44	6	A	-	-	-	-	-	-	-	-	-	-	-	-	-	-	-	
CORRIENTES	CORRIENTES	-	-	-	-	-	-	53	38	9	R	-	-	-	-	-	-	-	-	-	-	-	-	-	-	-	
CHACO	CHACO	-	-	-	20	80	62	36	3	-	R/A	-	-	-	-	-	-	-	-	-	-	-	-	-	-	-	
FORMOSA	FORMOSA	-	-	-	-	-	-	-	-	-	-	-	-	-	-	-	-	-	-	-	-	-	-	-	-	-	
JUJUY	JUJUY	-	-	-	-	100	-	100	-	-	A	-	-	-	-	-	-	-	-	-	-	-	-	-	-	-	
MISIONES	POSADAS	-	-	-	-	-	-	-	-	-	-	-	-	-	-	-	-	-	-	-	-	-	-	-	-	-	
SALTA	SALTA	-	-	-	-	100	-	88	10	2	A/R	-	-	-	-	-	-	-	-	-	-	-	-	-	-	-	
SAN LUIS	SAN LUIS	-	-	-	-	100	-	100	-	-	A/R	-	-	-	-	-	-	-	-	-	-	-	-	-	-	-	
SANTIAGO DEL ESTERO	SANTIAGO DEL ESTERO	-	-	-	-	100	4	86	10	-	A	-	-	-	-	-	-	-	-	-	-	-	-	-	-	-	
TUCUMAN	TUCUMAN	-	-	-	-	100	-	65	33	2	A/R	-	-	-	-	-	-	-	-	-	-	-	-	-	-	-	

Las cifras expresan porcentaje de la superficie del área sembrada.

Estado general: MB: Muy Bueno, B: Bueno, R: Regular, M: Malo.

Humedad: A: Adecuada, R: Regular, E: Exceso, I: Inundación, PS: Principio de Sequía, S: Sequía.

Estado Fenológico: E: Emergencia; C: Crecimiento; F: Floración; L: Llenado; M: Madurez

(\*) La sumatoria puede ser inferior a 100, correspondiendo la diferencia a siembras aún sin emerger.

## HUMEDAD Y ESTADO DE LOS CULTIVOS

Desde el 04/07/14 hasta el 10/07/14

PROVINCIA	DELEGACION	TRIGO (pan)									Humedad
		Estadio Fenológico (*)					Estado General				
		E	C	F	L	M	MB	B	R	M	
BUENOS AIRES	BAHIA BLANCA	90	10	-	-	-	-	100	-	-	E/A
	BOLIVAR	12	-	-	-	-	-	100	-	-	A/E
	BRAGADO	10	-	-	-	-	-	100	-	-	A
	GENERAL MADARIAGA	87	4	-	-	-	-	100	-	-	A/E
	JUNIN	-	-	-	-	-	-	-	-	-	A
	LA PLATA	93	-	-	-	-	-	-	-	-	E/A
	LINCOLN	67	33	-	-	-	-	100	-	-	A
	PEHUAJO	58	42	-	-	-	86	14	-	-	A
	PERGAMINO	34	66	-	-	-	-	100	-	-	A
	PIGÜE	100	-	-	-	-	-	-	-	-	A
	SALLIQUELO	52	2	-	-	-	-	-	-	-	A
	TANDIL	100	-	-	-	-	-	-	-	-	A
	TRES ARROYOS	-	-	-	-	-	-	-	-	-	A
25 DE MAYO	100	-	-	-	-	-	-	-	-	E/I	
CORDOBA	LABOULAYE	28	72	-	-	-	-	-	-	-	A
	MARCOS JUAREZ	25	75	-	-	-	-	100	-	-	E/A
	RIO CUARTO	19	81	-	-	-	44	56	-	-	A
	SAN FRANCISCO	46	54	-	-	-	-	100	-	-	A
	VILLA MARIA	-	100	-	-	-	100	-	-	-	A
ENTRE RIOS	PARANA	33	50	-	-	-	-	-	-	-	A
	ROSARIO DEL TALA	60	40	-	-	-	-	-	-	-	A
LA PAMPA	GENERAL PICO	30	70	-	-	-	-	100	-	-	A
	SANTA ROSA	-	-	-	-	-	-	-	-	-	-
SANTA FE	AVELLANEDA	40	60	-	-	-	-	100	-	-	A/R
	CASILDA	18	82	-	-	-	-	100	-	-	E/A
	CAÑADA de GOMEZ	23	77	-	-	-	100	-	-	-	A/E
	RAFAELA	62	38	-	-	-	-	100	-	-	A
	VENADO TUERTO	40	40	-	-	-	-	100	-	-	A
CATAMARCA	CATAMARCA	-	100	-	-	-	-	100	-	-	A/R
CORRIENTES	CORRIENTES	-	-	-	-	-	-	-	-	-	-
CHACO	CHARATA	23	77	-	-	-	-	49	51	-	A
	Pcia. ROQUE SAENZ PENA	20	80	-	-	-	-	100	-	-	A
FORMOSA	FORMOSA	-	-	-	-	-	-	-	-	-	-
JUJUY	JUJUY	50	50	-	-	-	-	100	-	-	A
MISIONES	POSADAS	-	-	-	-	-	-	-	-	-	-
SALTA	SALTA	50	50	-	-	-	-	100	-	-	A
SAN LUIS	SAN LUIS	-	100	-	-	-	-	100	-	-	A
SANTIAGO DEL ESTERO	QUIMILI	15	85	-	-	-	-	100	-	-	A
	SANTIAGO DEL ESTERO	4	96	-	-	-	-	100	-	-	A/R
TUCUMAN	TUCUMAN	-	100	-	-	-	-	100	-	-	A

Las cifras expresan porcentaje de la superficie del área sembrada.

Estado general: MB: Muy Bueno, B: Bueno, R: Regular, M: Malo.

Humedad: A: Adecuada, R: Regular, E: Exceso, I: Inundación, PS: Principio de Sequía, S: Sequía.

Estadio Fenológico: E: Emergencia; C: Crecimiento; F: Floración; L: Llenado; M: Madurez

(\*) La sumatoria puede ser inferior a 100, correspondiendo la diferencia a siembras aún sin emerger.